

矽利康產品規格書

版本 Issue Date : 2020/11-Ver1.1

產品名稱 Product Name : 中性防霉矽利康

產品型號 Product No. : 705

產品描述 Product description :

屬於脫酮肟型產品，具防霉功能，能在廣泛溫度範圍內具有良好之冷熱穩定性、耐候性及黏結強度，在硬化後也形成相當良好之彈性體，具有吸震與緩衝之效果，適合室內、外防水接著與填縫使用。另外也提供極佳的絕緣性。

並且搭配獨特防霉技術，通過美國防霉性能測試標準 ASTM G21，並且取得 0 級無發霉檢測報告。

1. 產品資訊 Product Information

No.	項目 Item	規範 Specification
1-1	外箱尺寸 Carton size :	250mm*247mm*242mm
1-2	每箱數量 Quantity :	25 支
1-3	每支容量 Capacity :	300mL
1-4	顏色 Colour :	透、白、淺灰、珍珠白、米白、牙白
1-5	保存期 Storage Life :	12 個月
1-6	適用材質(Material) : *非規範材質於施工前，需進行接著測試。 如測試結果為黏著失效，請搭配 Primer 測試。	鋁、鐵、玻璃、石材、PC、PVC(可能需要底塗)等材質

2. 使用環境 Apply Environmental Condition

No.	項目 Item	規範 Specification
2-1	存儲溫度 Storage Temperature Range	25°C
2-2	存儲濕度 Storage Humidity range	50%
2-3	操作溫度 Operating Temperature Range	5~40°C
2-4	固化系統 Cure System	酮肟型濕氣固化

3. 測試環境 Standard Test Environment





No.	項目 Item	規範 Specification
3-1	溫度 Temperature range	23°C
3-2	濕度 Humidity range	50%

4. 物理特性 Physical Specification

No.	項目 Item	規範 Specification
4-1	擠出率 Extrusion Rate (g/min)	250
4-2	垂流度 Sag (mm)	0
4-3	表乾時間 Take Free Time (min)	12 不同溫濕度會影響表乾時間
4-4	硬度 Hardness (Shore A)	18
4-5	比重 Specific Gravity	0.99
4-6	抗張強度 Tensile Strength (kgf/cm ²)	11.5

4-7	撕裂強度 Tear Strength (kgf/cm)	7.2
4-8	延伸率 Elongation (%)	500
4-9	固化速率 Curing Rate (mm/day)	4.5
4-10	熱傳導係數 Thermal Conductivity (W/mK)	NA
4-11	固化後耐溫 Temperature Limited (°C)	-20~150

5. 使用說明 How To Use

   	<ol style="list-style-type: none"> 1. 適當清潔欲填縫之物體表面，確認無油漬及水分，必要時清潔後以風扇或熱風烘乾接著物體表面水分。 2. 將欲施工之填縫周圍以膠帶貼紙貼合緊密，以避免不需填縫處被矽利康污染。 3. 用刀片將矽利康瓶頭部切開，保留約 0.5 公分高度之螺紋，將塑膠尖頭旋入矽利康頭部，並將尖頭依實際需要切開所需之大小。 4. 將矽利康置入矽利康槍手工具中，擠壓至填縫處，以刮刀或其他適合工具將其抹平即完成修補動作。 5. 取下膠帶貼紙，並注意膠帶上之殘膠不要污染到其他區域。 6. 工作完成後 24 小時內勿碰觸，以免未乾燥而造成變形。7 天後矽橡膠會完全硬化此時可發揮最大之接著性及密封性。 7. 在使用及硬化過程中會釋放出些微氣味，屬於正常情況，待完全硬化後即會消失。
--	--

6. 使用範圍 Use range

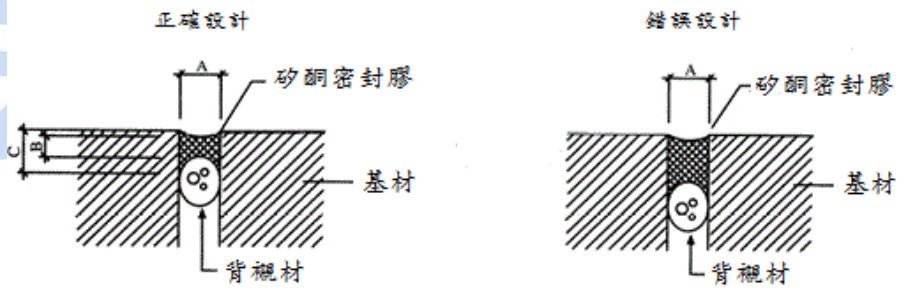
No.	規範 Specification
6-1	<ol style="list-style-type: none"> 1. 建物外牆防水處理，使用於各種屋頂及各種牆面。 2. 一般玻璃、磁磚縫隙填縫。 3. 屋頂、牆面、鐵皮屋各種防水。

4. 各式斜面屋頂、平台屋頂防水密封。
5. 鐵皮屋防水、防鏽處理。

7. 注意事項 Limitation

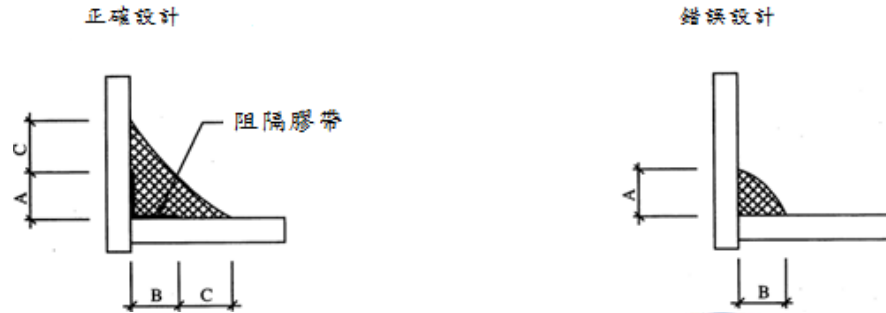
No.	規範 Specification
7-1	<ol style="list-style-type: none"> 1. 材質表面須是乾淨、乾燥、無灰塵污染及無凍霜的，用遮罩膠帶黏在界面四周。 2. 若需要底塗液，底塗液必須施打在清潔的表面。 3. 按要求使用背襯材料或阻隔膠帶。 4. 打膠時需讓膠注滿界面空隙。 5. 刮膠是為了確保膠有流暢的接縫，具有正確的形狀及與基材完全接觸。 6. 不可用於建築結構或玻璃帷幕接著、室外建築主體之接著。 7. 請保存於 25°C 以下之乾燥場所。 8. 使用時不要直接接觸到皮膚，請戴上手套、口罩及眼鏡。 9. 避免接觸眼睛、避免小孩接觸若不慎沾到請立即沖水並就醫。 10. 生產日期 12 個月內使用完畢。

8. 界面設計 Interface Design

No.	規範 Specification
8-1 移動接口	<div style="text-align: center;">  </div> <ol style="list-style-type: none"> 1. 尺寸 A 至少必須有 6mm。 2. A:B 最佳比例應保持在 2:1。 3. 尺寸 B 沒背襯材時，不得超過 4mm。 4. 建議尺寸 A 最大為 12mm。

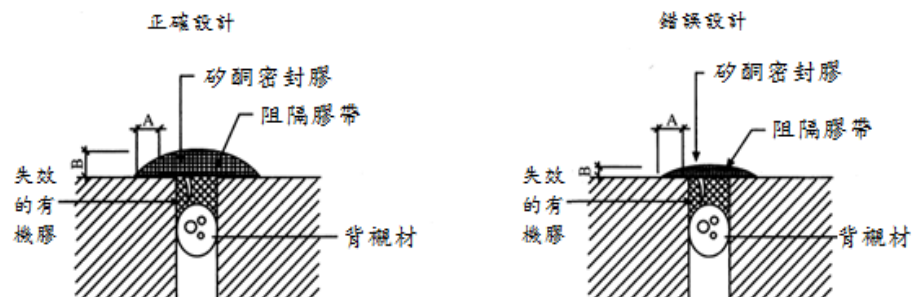
5. 界面表面須刮成內凹狀。

8-2
角部接口



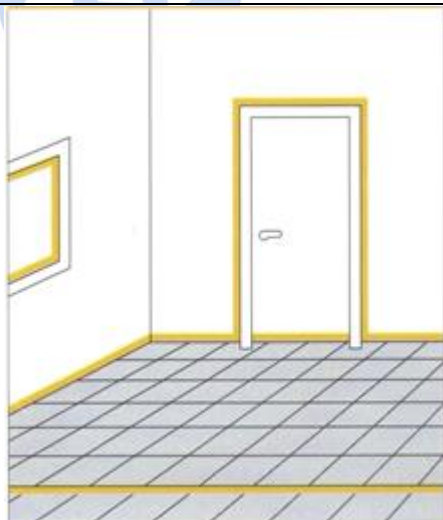
1. 尺寸 A 和 B 至少必須有 6mm(固定界面，無需阻隔膠帶)。
2. 如果設計之界面會移動，必須使用阻隔膠帶和背襯材，沒有阻隔膠帶材料，界面則無法承受位移。
3. 界面表面須刮成內凹狀。
4. 尺寸 C 至少為 6mm。

8-3
修補接口



1. 尺寸 A 至少必須有 6mm。
2. 尺寸 B 至少必須有 3mm。
3. 必須使用阻隔膠帶，將新施打的密封膠和失效的有機膠隔開，以容許界面移動。

8-4
室內填縫



1. 外立面接縫
2. 用於陽台、露台、天井的戶外場所接縫
3. 室內牆壁和地面間接縫
4. 室內牆面接合處的角落接縫

9. 產品責任限制及保證聲明

責任限制:

互力對於因施工的方式、技術、預防措施而導致外觀或任何其他性質差異，不做任何明示或暗示的保證。

互力全權負責因購買或正常使用密封膠引起的索賠，但不承擔因偶然或間接原因或未依使用說明所造成的損失、維修或更換其他建築材料等。

互力有權針對客訴之案場進行膠質採樣，以核對取樣物是否符合該案所屬之工程專用膠。

使用者有職責在使用前進行應用性能測試，使矽利康達到滿意的施工效果。在部分塑料難黏表面和有烤漆塗層基材，需先做密著性的測試，確認產品效能達到需求後方可施工。

產品保證聲明:

互力精密化學股份有限公司對互力產品做出以下保證，以供您使用

當產品使用在:

- 相容的基材
- 符合規範的保存期內
- 符合互力推薦使用程序，以及
- 購買於互力配合經銷商
- 符合出售時科技或專業水準可合理期待之安全性

未符合上述其中條件，互力無法針對產品保證。

10. 測試報告



材料暨工程實驗室-高雄

試驗報告



報告編號: KV-20-07965

頁數: 1 OF 1

報告日期: 109 年 11 月 18 日

互力精密化學股份有限公司
 新竹縣湖口鄉光復北路 78 號

產品名稱: 705 中性防霉矽利康
送驗廠商: 互力精密化學股份有限公司
收件日期: 109 年 09 月 25 日
試驗日期: 109 年 09 月 25 日~109 年 11 月 18 日
試驗方法: ASTM G21-15 Standard Practice for Determining Resistance of Synthetic Polymeric Materials to Fungi
備註: 1. 以上資料由顧客提供(收件及試驗日期除外)
 2. 除非另有說明, 此報告結果僅對測試之樣品負責
 未經本公司事先書面同意, 此報告不可部分複製
 3. 下述報告內容標示#處由顧客提供

試驗結果:

1. 使用黴菌種類:

ASTM G21-15	ATCC NO.
黑麴菌 <i>Aspergillus Brasiliensis</i>	9642
四松青黴菌 <i>Penicillium Funiculosum</i>	11797
球毛殼菌 <i>Chaetomium Globosum</i>	6205
綠黏帚黴菌 <i>Trichoderma Virens</i>	9645
出芽短梗黴菌 <i>Aureobasidium Pullulans</i>	15233

2. 黴菌在樣品上生長狀況及 ASTM G21 的等級

項目	黴菌在樣品上生長狀況
ASTM G21	無黴菌生長 等級: 0

生長狀況描述	等級
無黴菌生長	0
微量生長(黴菌生長面積<10%)	1
輕度生長(黴菌生長面積介於 10%~30%)	2
中度生長(黴菌生長面積介於 30%~60%)	3
嚴重生長(黴菌生長面積>60%)	4

註: 1. 試驗試體由委託單位製作提供。
 2. 本試驗報告委託 SGS 食品實驗室-高雄執行。

----- oOo -----

本報告若有提供規範值, 該規範值僅供參考, 合格之判定以委託單位實際要求為準

報告簽署人

This document is issued by the Company subject to its General Conditions of Service printed overleaf, available on request or accessible at <http://www.sgs.com.tw/Terms-and-Conditions> and, for electronic format documents, subject to Terms and Conditions for Electronic Documents at <http://www.sgs.com.tw/Terms-and-Conditions>. Attention is drawn to the limitation of liability, indemnification and jurisdiction issues defined therein. Any holder of this document is advised that information contained hereon reflects the Company's findings at the time of its intervention only and within the limits of Client's instructions, if any. The Company's sole responsibility is to its Client and this document does not exonerate parties to a transaction from exercising all their rights and obligations under the transaction documents. This document cannot be reproduced except in full, without prior written approval of the Company. Any unauthorized alteration, forgery or falsification of the content or appearance of this document is unlawful and offenders may be prosecuted to the fullest extent of the law. Unless otherwise stated the results shown in this test report refer only to the sample(s) tested.