



互力精密化學股份有限公司
FINESIL TECHNOLOGY INC.
新竹縣 303 新竹工業區光復北路 78 號
No.78, KuangFu N. Road, Hsin Chu Industrial Park, Taiwan

TEL: +886-3-5982929
FAX: +886-3-5982928

矽利康產品規格書

版本 Issue Date : 2018/02

產品名稱 Product Name : 中性矽利康

產品型號 Product No. : 515

產品描述 Product description :

有機矽密封膠是一種單組份矽橡膠密封膠，當暴露於空氣中時，會固化成堅韌的橡膠狀固體（RTV-室溫硫化），具有長期的柔韌性和耐久性。它主要用作通用密封和黏合劑，在清潔的金屬、玻璃、陶瓷、天然和合成纖維、大多數油漆和塑料表面，具有極佳的耐溫、耐濕、耐臭氧、耐振動、耐候性能。

1. 產品資訊 Product Information

No.	項目 Item	規範 Specification
1-1	外箱尺寸 Carton size :	250mm*247mm*242mm
1-2	每箱數量 Quantity :	25 支
1-3	每支容量 Capacity :	300mL
1-4	顏色 Colour :	透明、白色、黑色、淺灰、銀鋁色、咖啡色
1-5	保存期 Storage Life :	12 個月
1-6	適用材質(Material) : *建議於施工前進行接著測試，特別材料請搭配底漆(Primer)	鋁、鐵、玻璃、石材、PC、PVC(可能需要底塗)等材質

2. 使用環境 Apply Environmental Condition

No.	項目 Item	規範 Specification
2-1	存儲溫度 Storage Temperature Range	25°C
2-2	存儲濕度 Storage Humidity range	50%
2-3	操作溫度 Operating Temperature Range	5~40°C
2-4	固化系統 Cure System	酮肟型濕氣固化

3. 測試環境 Standard Test Environment





No.	項目 Item	規範 Specification
3-1	溫度 Temperature range	25°C
3-2	濕度 Humidity range	70%

4. 物理特性 Physical Specification

No.	項目 Item	規範 Specification
4-1	擠出率 Extrusion Rate (g/min)	180
4-2	垂流度 Sag (mm)	0
4-3	表乾時間 Take Free Time (min)	10
4-4	硬度 Hardness (Shore A)	24
4-5	比重 Specific Gravity	1.00
4-6	抗張強度 Tensile Strength (kgf/cm ²)	12
4-7	撕裂強度 Tear Strength (kgf/cm)	7

4-8	延伸率 Elongation (%)	500
4-9	固化速率 Curing Rate (mm/day)	4.5
4-10	熱傳導系數 Thermal Conductivity (W/mK)	NA
4-11	固化後耐溫 Temperature Limited (°C)	-20~160

5. 使用說明 How To Use

   	<ol style="list-style-type: none"> 適當清潔欲填縫之物體表面，確認無油漬及水分，必要時清潔後以風扇或熱風烘乾接著物體表面水分。 將欲施工之填縫周圍以膠帶貼紙貼合緊密，以避免不需填縫處被矽利康污染。 用刀片將矽利康瓶頭部切開，保留約 0.5 公分高度之螺紋，將塑膠尖頭旋入矽利康頭部，並將尖頭依實際需要切開所需之大小。 將矽利康置入矽利康槍手工具中，擠壓至填縫處，以刮刀或其他適合工具將其抹平即完成修補動作。 取下膠帶貼紙，並注意膠帶上之殘膠不要污染到其他區域。 工作完成後 24 小時內勿碰觸，以免未乾燥而造成變形。7 天後矽橡膠會完全硬化此時可發揮最大之接著性及密封性。 在使用及硬化過程中會釋放出些微氣味，屬於正常情況，待完全硬化後即會消失。
---	---

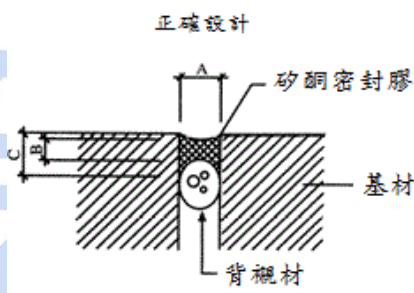
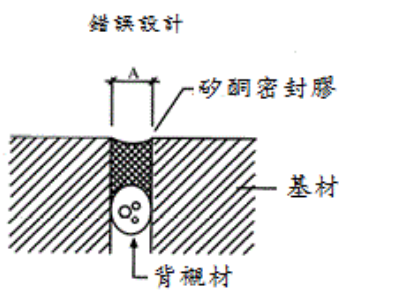
6. 使用範圍 Use range

No.	規範 Specification
6-1	<ol style="list-style-type: none"> 建物外牆防水處理，使用於各種屋頂及各種牆面。 一般玻璃、磁磚縫隙填縫。 屋頂、牆面、鐵皮屋各種防水。 各式斜面屋頂、平台屋頂防水密封。 鐵皮屋防水、防鏽處理。

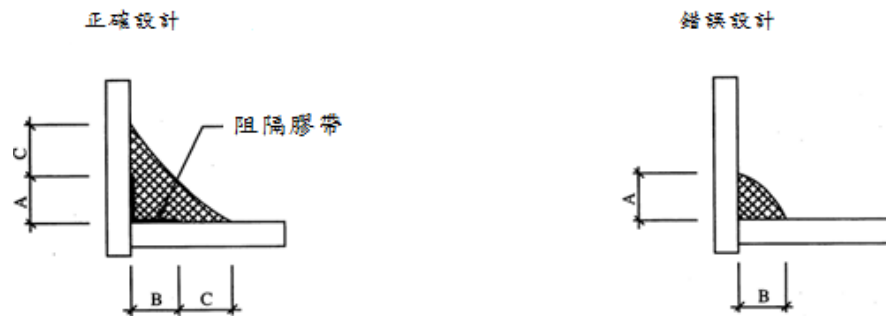
7. 注意事項 Limitation

No.	規範 Specification
7-1	<ol style="list-style-type: none"> 1. 材質表面須是乾淨、乾燥、無灰塵污染及無凍霜的，用遮罩膠帶黏在界面四周。 2. 若需要底塗液，底塗液必須施打在清潔的表面。 3. 按要求使用背襯材料或阻隔膠帶。 4. 打膠時需讓膠注滿界面空隙。 5. 刮膠是為了確保膠有流暢的接縫，具有正確的形狀及與基材完全接觸。 6. 不可用於建築結構或玻璃帷幕接著、室外建築主體之接著。 7. 請保存於 25°C 以下之乾燥場所。 8. 使用時不要直接接觸到皮膚，請戴上手套、口罩及眼鏡。 9. 避免接觸眼睛、避免小孩接觸若不慎沾到請立即沖水並就醫。 10. 生產日期 12 個月內使用完畢。

8. 界面設計 Interface Design

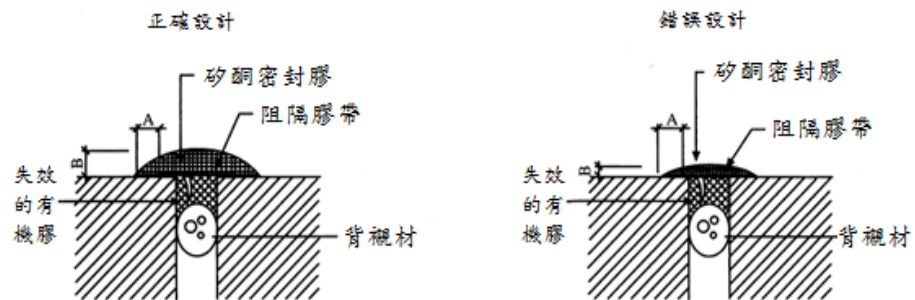
No.	規範 Specification
8-1 移動接口	<div style="display: flex; justify-content: space-around; align-items: flex-start;"> <div style="text-align: center;"> <p>正確設計</p>  </div> <div style="text-align: center;"> <p>錯誤設計</p>  </div> </div> <ol style="list-style-type: none"> 1. 尺寸 A 至少必須有 6mm。 2. A:B 最佳比例應保持在 2:1。 3. 尺寸 B 沒背襯材時，不得超過 4mm。 4. 建議尺寸 A 最大為 12mm。 5. 界面表面須刮成內凹狀。

8-2
 角部接口



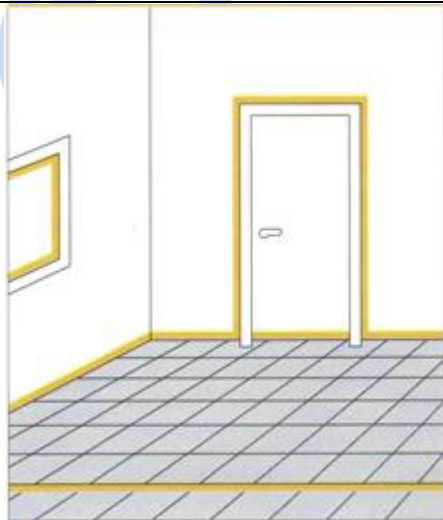
1. 尺寸 A 和 B 至少必須有 6mm(固定界面，無需阻隔膠帶)。
2. 如果設計之界面會移動，必須使用阻隔膠帶和背襯材，沒有阻隔膠帶材料，界面則無法承受位移。
3. 界面表面須刮成內凹狀。
4. 尺寸 C 至少為 6mm。

8-3
 修補接口



1. 尺寸 A 至少必須有 6mm。
2. 尺寸 B 至少必須有 3mm。
3. 必須使用阻隔膠帶，將新施打的密封膠和失效的有機膠隔開，以容許界面移動。

8-4
 室內填縫



1. 外立面接縫
2. 用於陽台、露台、天井的戶外場所接縫
3. 室內牆壁和地面間接縫
4. 室內牆面接合處的角落接縫

9. 檢測報告 Test Report



測試報告

號碼：CE/2014/80261

日期：2014/08/11

頁數：1 of 4

互力精密化學股份有限公司
新竹縣湖口鄉光復北路78號



以下測試樣品係由申請廠商所提供及確認：

送樣廠商：互力精密化學股份有限公司
樣品名稱：矽利康
樣品型號：515
收件日期：2014/08/04
測試期間：2014/08/04 TO 2014/08/11

=====
測試需求：依據客戶指定，於送測樣品中檢測鹵素-氟、氯、溴、碘含量。
測試方法：請見下一頁。
測試結果：請見下一頁。



Edison Chang / Sr. Supervisor
Signed for and on behalf of
SGS TAIWAN LTD.
Chemical Laboratory – Taipei

此報告是本公司依照背面所印之通用服務條款所簽發，此條款可在本公司網站<http://www.sgs.com/en/Terms-and-Conditions.aspx> 閱覽，凡電子文件之格式依 <http://www.sgs.com/en/Terms-and-Conditions/Terms-and-Document.aspx> 之電子文件期限與條件處理。請注意條款有關於責任、賠償之限制及管轄權的約定。任何持有此文件者，請注意本公司製作之結果報告書將僅反映執行時所紀錄且於接受指示範圍內之事實。本公司僅對客戶負責，此文件不妨礙當事人在交易上權利之行使或義務之免除。未經本公司事先書面同意，此報告不可部份複製。任何未經授權的變更、偽造、或曲解本報告所顯示之內容，皆為不合法，違犯者可能遭受法律上最嚴厲之追訴。除非另有說明，此報告結果僅對測試之樣品負責。



測試報告

號碼：CE/2014/80261

日期：2014/08/11

頁數：2 of 4

互力精密化學股份有限公司
新竹縣湖口鄉光復北路78號



測試結果

測試部位 No.1 : 半透明膏狀

測試項目	單位	測試方法	方法偵測	結果
			極限值	No.1
鹵素				
鹵素 (氟) (CAS No.: 14762-94-8)	mg/kg	參考BS EN 14582:2007, 以離子層析儀分析.	50	n.d.
鹵素 (氯) (CAS No.: 22537-15-1)			50	n.d.
鹵素 (溴) (CAS No.: 10097-32-2)			50	n.d.
鹵素 (碘) (CAS No.: 14362-44-8)			50	n.d.

備註：

1. mg/kg = ppm ; 0.1wt% = 1000ppm
2. n.d. = Not Detected / 未檢出
3. MDL = Method Detection Limit / 方法偵測極限值



測試報告

號碼：CE/2014/80261

日期：2014/08/11

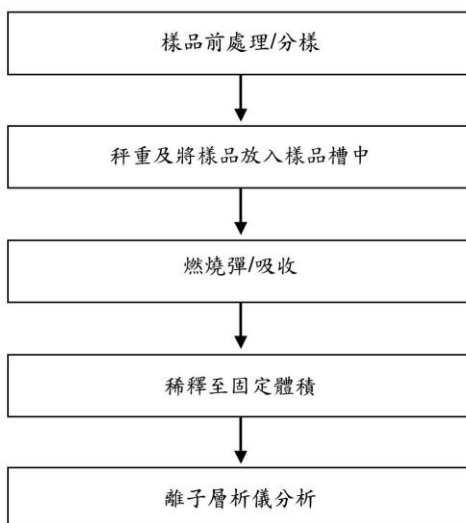
頁數：3 of 4

互力精密化學股份有限公司
新竹縣湖口鄉光復北路78號



鹵素分析流程圖

- 測試人員：陳恩臻
- 測試負責人：張啓興



此報告是本公司依照背面所印之通用服務條款所簽發，此條款可在本公司網站<http://www.sgs.com/en/Terms-and-Conditions.aspx>閱覽，凡電子文件之格式依<http://www.sgs.com/en/Terms-and-Conditions/Terms-e-Document.aspx>之電子文件期限與條件處理。請注意條款有關於責任、賠償之限制及管轄權的約定。任何持有此文件者，請注意本公司製作之結果報告書將僅反映執行時所紀錄且於接受指示範圍內之事實。本公司僅對客戶負責，此文件不妨礙當事人在交易上權利之行使或義務之免除。未經本公司事先書面同意，此報告不可部份複製。任何未經授權的變更、偽造、或曲解本報告所顯示之內容，皆為不合法，違犯者可能遭受法律上最嚴厲之追訴。除非另有說明，此報告結果僅對測試之樣品負責。



測試報告

號碼：CE/2014/80261

日期：2014/08/11

頁數：4 of 4

互力精密化學股份有限公司
新竹縣湖口鄉光復北路78號



* 照片中如有箭頭標示，則表示為實際檢測之樣品/部位。*

CE/2014/80261



** 報告結尾 **

此報告是本公司依照背面所印之通用服務條款所簽發，此條款可在本公司網站<http://www.sgs.com/en/Terms-and-Conditions.aspx>閱覽，凡電子文件之格式依<http://www.sgs.com/en/Terms-and-Conditions/Terms-e-Document.aspx>之電子文件期限與條件處理。請注意條款有關於責任、賠償之限制及管轄權的約定。任何持有此文件者，請注意本公司製作之結果報告書將僅反映執行時所紀錄且於接受指示範圍內之事實。本公司僅對客戶負責，此文件不妨礙當事人在交易上權利之行使或義務之免除。未經本公司事先書面同意，此報告不可部份複製。任何未經授權的變更、偽造、或曲解本報告所顯示之內容，皆為不合法，違犯者可能遭受法律上最嚴厲之追訴。除非另有說明，此報告結果僅對測試之樣品負責。