



互力精密化學股份有限公司
 FINESIL TECHNOLOGY INC.
 新竹縣 303 新竹工業區光復北路 78 號
 No.78, KuangFu N. Road, Hsin Chu Industrial Park, Taiwan

TEL: +886-3-5982929
 FAX: +886-3-5982928

矽利康產品規格書

版本 Issue Date : 2018/02

產品名稱 Product Name : 中性矽利康

產品型號 Product No. : 300 綠瓶

產品描述 Product description :

屬於脫酮肟型產品，單組份，中性固化密封膠，能在任何溫度下都能輕易擠出使用，並在室溫下，借助空氣中的濕氣產生固化，形成耐候有彈性的矽酮密封膠，具有極佳的耐溫、耐濕、耐臭氧、耐振動、耐候性能，適合室內、外防水接著與填縫使用。另外也提供極佳的絕緣性。

1. 產品資訊 Product Information

No.	項目 Item	規範 Specification
1-1	外箱尺寸 Carton size :	250mm*247mm*242mm
1-2	每箱數量 Quantity :	25 支
1-3	每支容量 Capacity :	300mL
1-4	顏色 Colour :	透明、白色、黑色、淺灰、銀鋁色、咖啡色
1-5	保存期 Storage Life :	12 個月
1-6	適用材質(Material) : *建議於施工前進行接著測試，特別材料請搭配底漆(Primer)	鋁、鐵、玻璃、石材、PC、PVC(可能需要底塗)等材質

2. 使用環境 Apply Environmental Condition

No.	項目 Item	規範 Specification
2-1	存儲溫度 Storage Temperature Range	25°C
2-2	存儲濕度 Storage Humidity range	50%
2-3	操作溫度 Operating Temperature Range	5~40°C
2-4	固化系統 Cure System	酮肟型濕氣固化

3. 測試環境 Standard Test Environment

No.	項目 Item	規範 Specification
3-1	溫度 Temperature range	25°C
3-2	濕度 Humidity range	70%

4. 物理特性 Physical Specification

No.	項目 Item	規範 Specification
4-1	擠出率 Extrusion Rate (g/min)	300
4-2	垂流度 Sag (mm)	0
4-3	表乾時間 Take Free Time (min)	10
4-4	硬度 Hardness (Shore A)	20
4-5	比重 Specific Gravity	0.98
4-6	抗張強度 Tensile Strength (kgf/cm ²)	12
4-7	撕裂強度 Tear Strength (kgf/cm)	6
4-8	延伸率 Elongation (%)	500
4-9	固化速率 Curing Rate (mm/day)	4
4-10	熱傳導係數 Thermal Conductivity (W/mK)	NA
4-11	固化後耐溫 Temperature Limited (°C)	-20~150

5. 使用說明 How To Use



1. 適當清潔欲填縫之物體表面，確認無油漬及水分，必要時清潔後以風扇或熱風烘乾接著物體表面水分。
2. 將欲施工之填縫周圍以膠帶貼紙貼合緊密，以避免不需填縫處被矽利康污染。
3. 用刀片將矽利康瓶頭部切開，保留約 0.5 公分高度之螺紋，將塑膠尖頭旋入矽利康頭部，並將尖頭依實際需要切開所需之大小。
4. 將矽利康置入矽利康槍手工具中，擠壓至填縫處，以刮刀或其他適合工具將其抹平即完成修補動作。
5. 取下膠帶貼紙，並注意膠帶上之殘膠不要污染到其他區域。
6. 工作完成後 24 小時內勿碰觸，以免未乾燥而造成變形。7 天後矽橡膠會完全硬化此時可發揮最大之接著性及密封性。
7. 在使用及硬化過程中會釋放出些微氣味，屬於正常情況，待完全硬化後即會消失。

6. 使用範圍 Use range

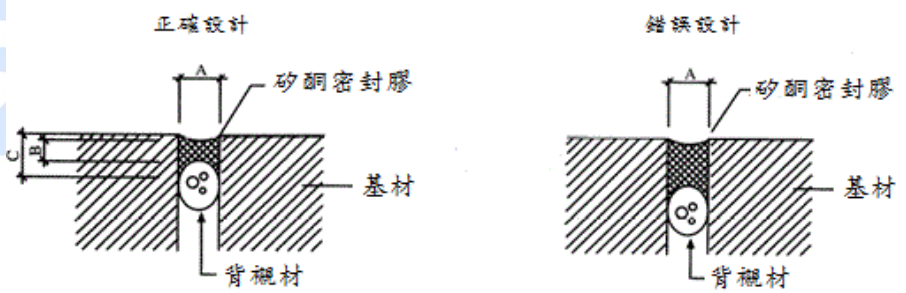
No.	規範 Specification
-----	------------------

6-1	<ol style="list-style-type: none"> 1. 建物外牆防水處理，使用於各種屋頂及各種牆面。 2. 一般玻璃、磁磚縫隙填縫。 3. 屋頂、牆面、鐵皮屋各種防水。 4. 各式斜面屋頂、平台屋頂防水密封。 5. 鐵皮屋防水、防鏽處理。
-----	--------------------------------------------------------------------------------------------------------------------------------------------------------------------------------------

7. 注意事項 Limitation

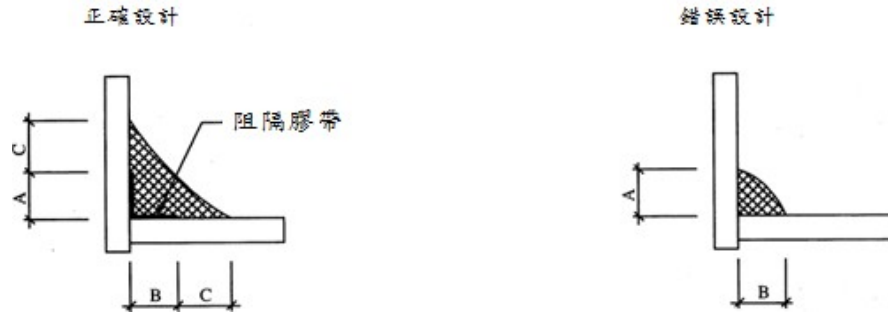
No.	規範 Specification
7-1	<ol style="list-style-type: none"> 1. 材質表面須是乾淨、乾燥、無灰塵污染及無凍霜的，用遮罩膠帶黏在界面四周。 2. 若需要底塗液，底塗液必須施打在清潔的表面。 3. 按要求使用背襯材料或阻隔膠帶。 4. 打膠時需讓膠注滿界面空隙。 5. 刮膠是為了確保膠有流暢的接縫，具有正確的形狀及與基材完全接觸。 6. 不可用於建築結構或玻璃帷幕接著、室外建築主體之接著。 7. 請保存於 25°C 以下之乾燥場所。 8. 使用時不要直接接觸到皮膚，請戴上手套、口罩及眼鏡。 9. 避免接觸眼睛、避免小孩接觸若不慎沾到請立即沖水並就醫。 10. 生產日期 12 個月內使用完畢。

8. 界面設計 Interface Design

No.	規範 Specification
8-1 移動接口	<div style="text-align: center;">  </div> <ol style="list-style-type: none"> 1. 尺寸 A 至少必須有 6mm。 2. A:B 最佳比例應保持在 1.5:1。 3. 尺寸 B 沒背襯材時，不得超過 4mm。 4. 建議尺寸 A 最大為 10mm。

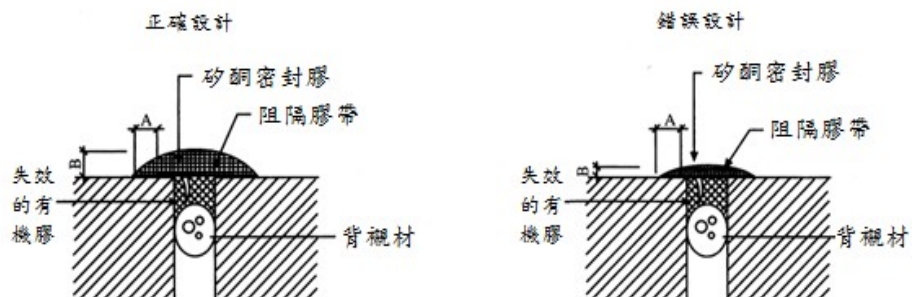
5. 界面表面須刮成內凹狀。

8-2
 角部接口



1. 尺寸 A 和 B 至少必須有 6mm(固定界面，無需阻隔膠帶)。
2. 如果設計之界面會移動，必須使用阻隔膠帶和背襯材，沒有阻隔膠帶材料，界面則無法承受位移。
3. 界面表面須刮成內凹狀。
4. 尺寸 C 至少為 6mm。

8-3
 修補接口



1. 尺寸 A 至少必須有 6mm。
2. 尺寸 B 至少必須有 3mm。
3. 必須使用阻隔膠帶，將新施打的密封膠和失效的有機膠隔開，以容許界面移動。

8-4

室內填縫



1. 外立面接縫
2. 用於陽台、露台、天井的戶外場所接縫
3. 室內牆壁和地面間接縫
4. 室內牆面接合處的角落接縫